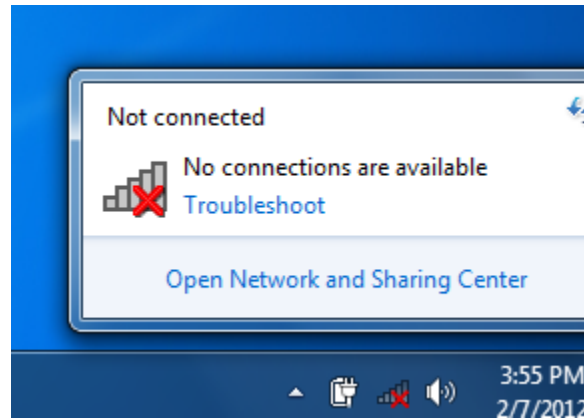


Hướng dẫn xử lý lỗi Wifi bị dấu X đỏ (Lỗi Turn Off/ Disable card Wireless)



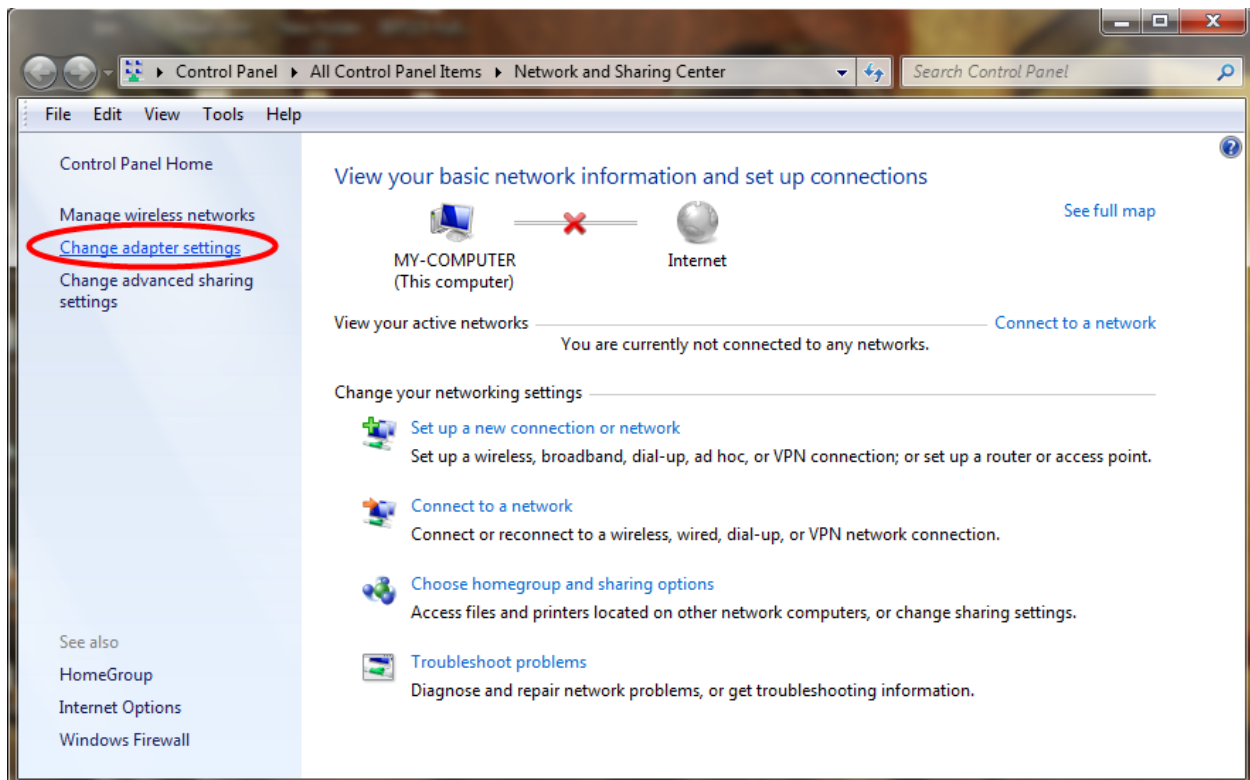
Nguyên nhân: Card Wireless đang bị tắt (Turn Off/ Disable)

Hướng xử lý: Bật lại (Turn On/ Enable) card Wireless

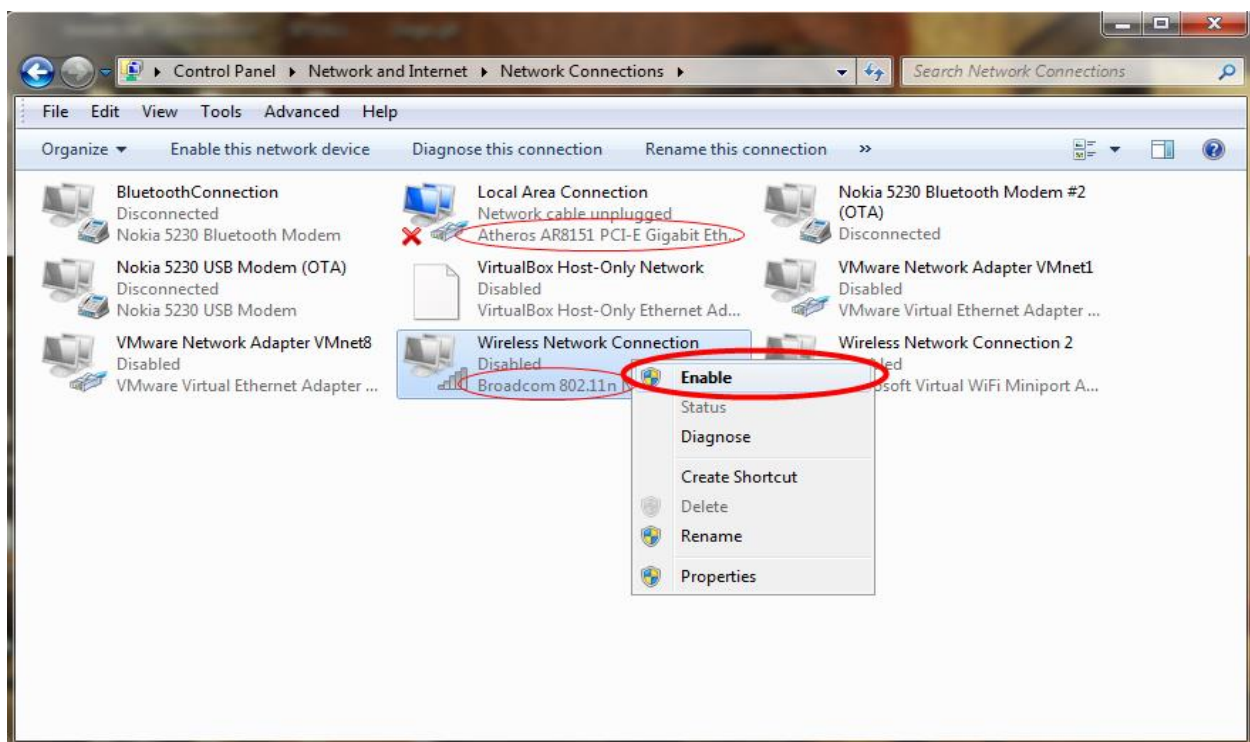
1. Enable Card Wireless

- Quý khách thao tác lần lượt: Click phải chuột, chọn **Open Network and Sharing Center**
→ **Change adapter settings** → Click phải chuột ở Card Wireless, chọn **Enable**.
- Để rõ thao tác hơn, Quý khách xem hình ảnh phía dưới:





Chọn **Change adapter settings**



Click phải, chọn **Enable** Card Wireless

2. Thao tác trên bàn phím

- Tùy theo các dòng Laptop khác nhau sẽ có những cách bật khác nhau. Thông thường Wifi sẽ được bật thông qua phím Fn + F(1 - 9), trong một vài dòng máy thì chúng lại có những nút Wifi riêng biệt.



Ấn Fn + F2

3. Sử dụng phím riêng biệt:



Một số laptop có nút tắt/mở wifi riêng biệt